

## INSTRUKCJA OBSŁUGI PROGRAMU AclasFM DO ODCZYTU DANYCH Z PAMIĘCI FISKALNEJ URZĄDZEŃ MARKI ACLAS

Program AclasFM jest aplikacją działającą na każdym komputerze z zainstalowanym systemem WINDOWS XP (SP3, 32-BIT) lub wyższym. Program nie wymaga instalacji. Wystarczy skopiować katalog programu. na dysk komputera i uruchamiać go z tej lokalizacji.

Program znajduje się na CD dołączonym do kasy w katalogu

„AclasFM - Program do odczytu pamięci fiskalnej kasy ACLAS”

Program można również pobrać ze strony [www.aclas-polska.pl](http://www.aclas-polska.pl).

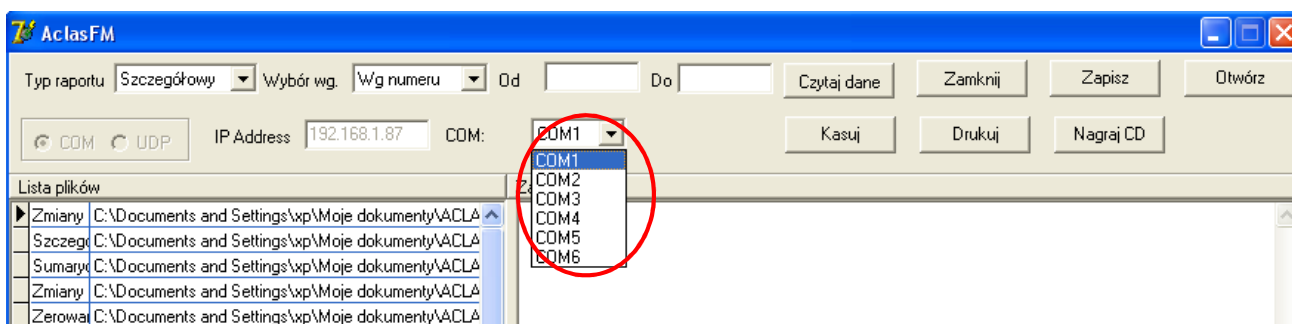
1. Użyj kabla 4PIN-9DSUB, do bezpośredniego połączenia urządzenia z portem RS232 wbudowanym w komputerze. Nie zaleca się stosowania konwerterów RS232/USB.

**Stosowanie niektórych konwerterów RS232/USB może powodować błędy przy odczycie danych z kasy.**

2. Można również użyć kabla USB dostarczonego z urządzeniem.

Przy wykorzystaniu kabla USB należy w komputerze zainstalować sterowniki wirtualnego portu COM. Sterowniki znajdują się na CD z programem AclasFM.exe w katalogu: STEROWNIKI VIRTUAL COM lub można je pobrać ze strony: [www.aclas-polska.pl](http://www.aclas-polska.pl). Po instalacji właściwego sterownika (opis zawarty jest w README.TXT sterownika) należy ustawić port, na którym komputer będzie komunikował się z kasą na numer COM1 do COM6.

3. Kliknij dwukrotnie ikonę programu “AclasFM.exe”, znajdującą się w katalogu programu aby go otworzyć.
4. Wybierz numer portu COM, na którym podłączone jest urządzenie marki ACLAS:

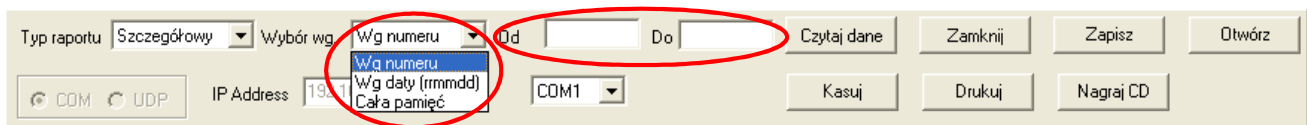
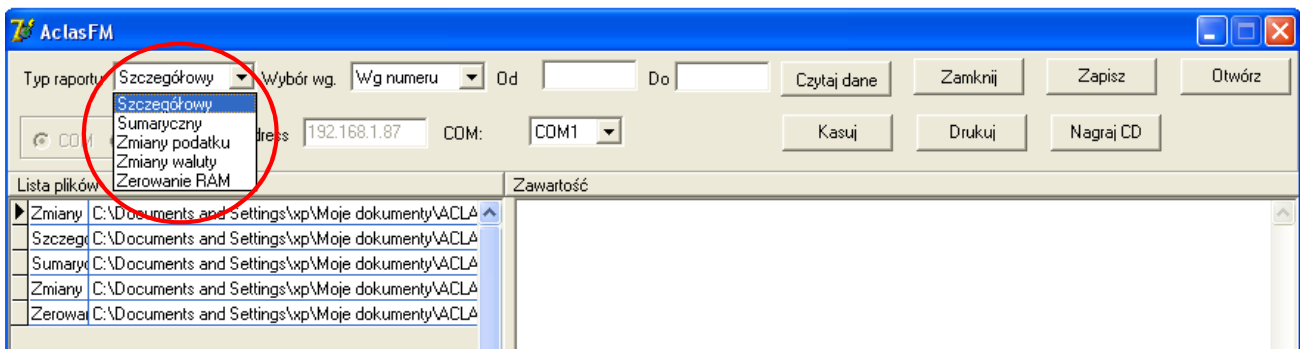


5. Wybierz typ raportu:

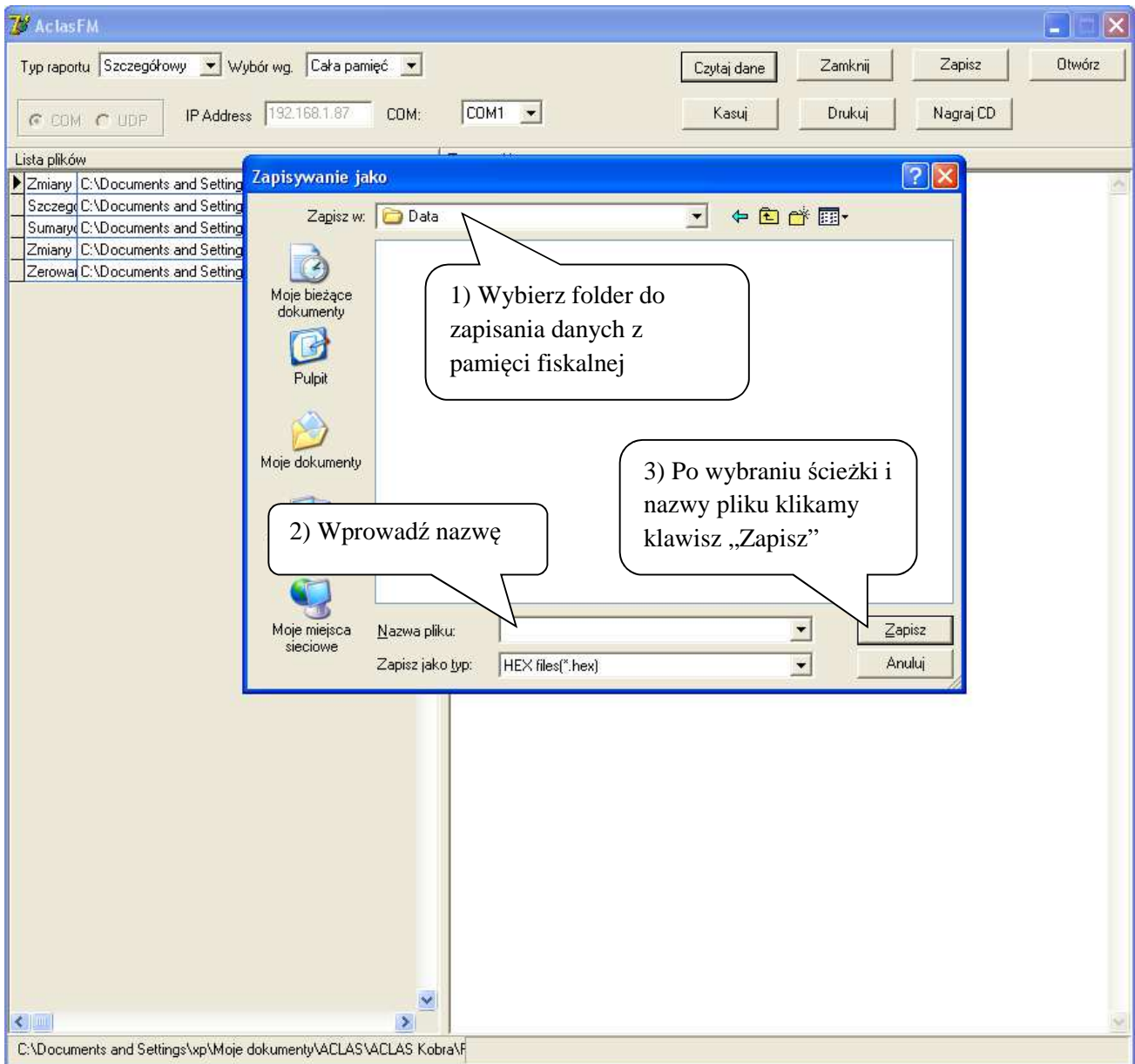
- szczegółowy okresowy
- sumaryczny okresowy
- zmiany podatku PTU
- zmiany waluty ewidencyjnej
- zerowania RAM

oraz sposób wyboru zakresu raportów:

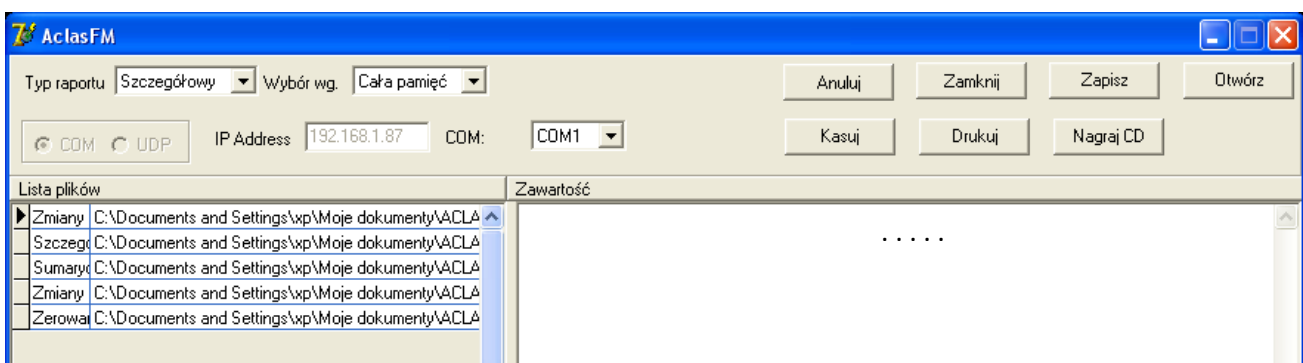
- Wg numerów, wówczas należy wpisać numer początku i numer końca zakresu Raportów Fiskalnych Dobowych, które chcemy odczytać z pamięci fiskalnej urządzenia.
- Wg dat, wówczas należy wpisać datę początkową i datę końcową zakresu Raportów Fiskalnych Dobowych, które chcemy odczytać z pamięci fiskalnej urządzenia.
- Cała pamięć fiskalna



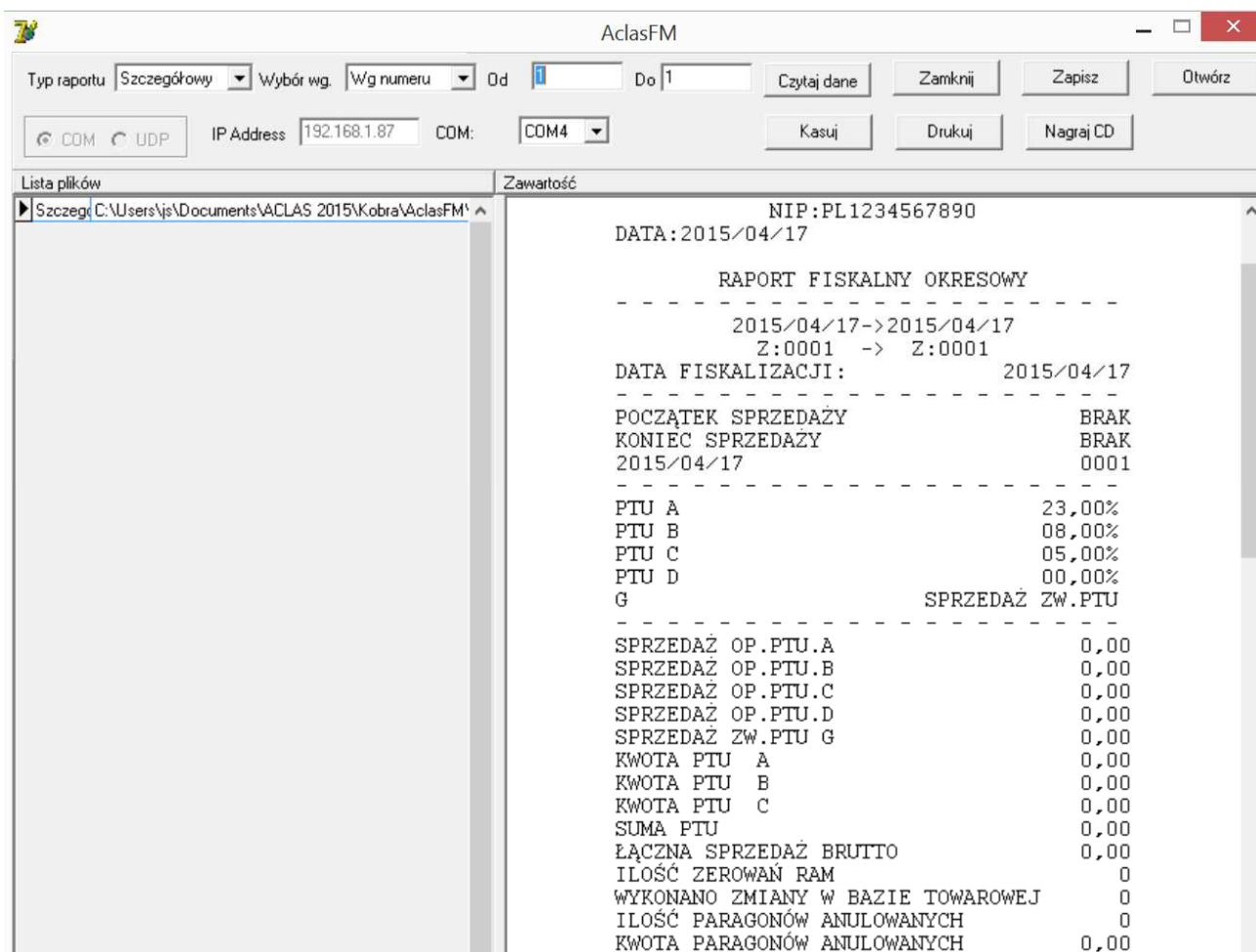
6. Kliknij przycisk “Czytaj dane”. Program wyświetli okno do wskazania miejsca zapisu pliku binarnego z danymi odczytanymi z pamięci fiskalnej kasy:



Program zaczyna pobierać dane a postęp pobierania widoczny jest w prawym oknie przez przesuujące się znaki „.....”



Po zakończeniu pobierania w prawym oknie zostaną wyświetlone dane z wybranym raportem w wybranym zakresie. Np. Raport szczegółowy okresowy:



The screenshot shows the AclasFM application window. The title bar reads "AclasFM". The interface includes a menu bar with options like "Typ raportu" (set to "Szczegółowy"), "Wybór wg." (set to "Wg numeru"), and "Od" (set to "1"). There are buttons for "Czytaj dane", "Zamknij", "Zapisz", "Otwórz", "Kasuj", "Drukuj", and "Nagraj CD". The "IP Address" is set to "192.168.1.87" and "COM:" is set to "COM4".

The main content area displays a fiscal report with the following text:

```

NIP: PL1234567890
DATA: 2015/04/17

RAPORT FISKALNY OKRESOWY
-----
2015/04/17->2015/04/17
Z:0001 -> Z:0001
DATA FISKALIZACJI: 2015/04/17
-----
POCZĄTEK SPRZEDAŻY BRAK
KONIEC SPRZEDAŻY BRAK
2015/04/17 0001
-----
PTU A 23,00%
PTU B 08,00%
PTU C 05,00%
PTU D 00,00%
G SPRZEDAŻ ZW.PTU
-----
SPRZEDAŻ OP.PTU.A 0,00
SPRZEDAŻ OP.PTU.B 0,00
SPRZEDAŻ OP.PTU.C 0,00
SPRZEDAŻ OP.PTU.D 0,00
SPRZEDAŻ ZW.PTU G 0,00
KWOTA PTU A 0,00
KWOTA PTU B 0,00
KWOTA PTU C 0,00
SUMA PTU 0,00
ŁĄCZNA SPRZEDAŻ BRUTTO 0,00
ILOŚĆ ZEROWAŃ RAM 0
WYKONANO ZMIANY W BAZIE TOWAROWEJ 0
ILOŚĆ PARAGONÓW ANULOWANYCH 0
KWOTA PARAGONÓW ANULOWANYCH 0,00

```

Korzystając z paska przewijania można zobaczyć dalszą część raportu.

Po wyświetleniu raportu można:

- zapisać jego zawartość do pliku tekstowego – klawisz „Zapisz”
- otworzyć zapisane wcześniej raporty z pliku tekstowego – klawisz „Otwórz”.
- wydrukować raport bezpośrednio z programu na drukarce systemowej – klawisz „Drukuj”
- nagrać raport na CD lub DVD – klawisz „Nagraj CD”
- skasować ściągnięte dane i pliki z dysku – klawisz „Kasuj”