

INSTRUKCJA OBSŁUGI PROGRAMU ACLAS FM READER 2.000

DO ODCZYTU DANYCH Z PAMIĘCI FISKALNEJ

URZĄDZEŃ MARKI ACLAS

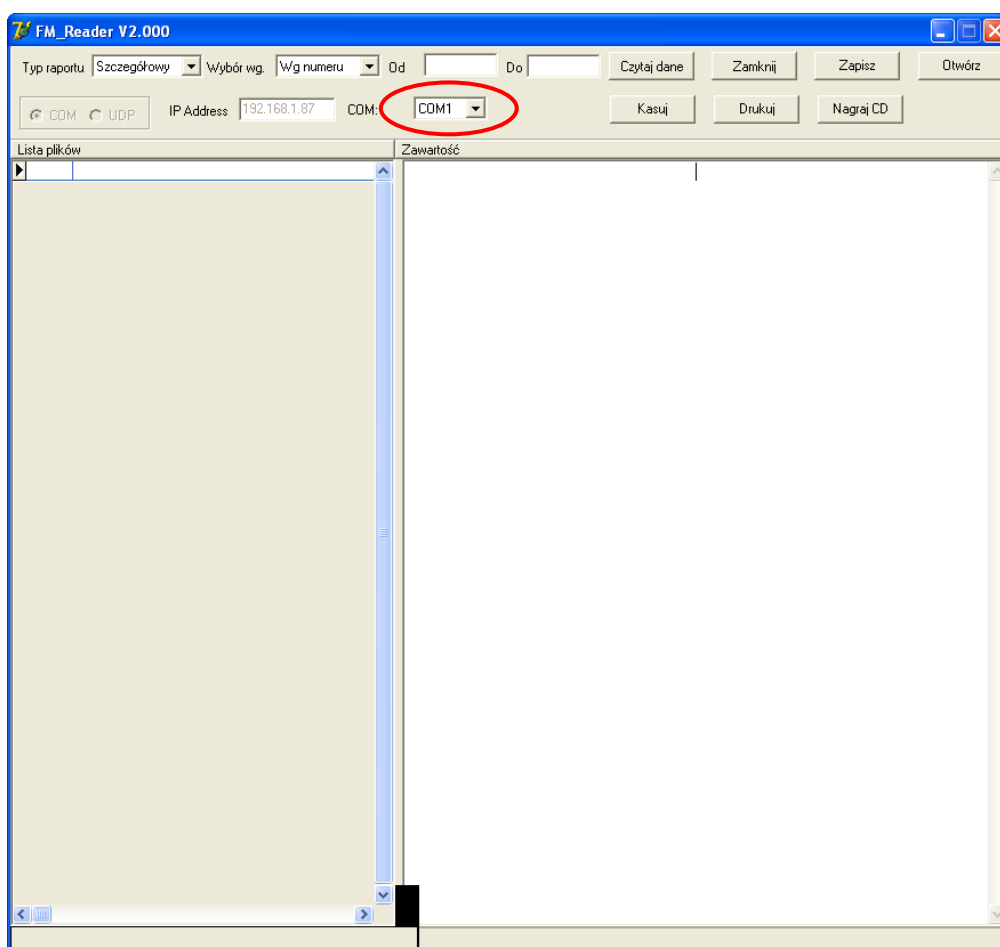
1. Należy użyć kabla 4PIN-9DSUB, do bezpośredniego połączenia urządzenia z portem RS232 zabudowanym w komputerze. Nie zaleca się stosowania konwerterów RS232/USB.

Stosowanie niektórych konwerterów RS232/USB może powodować błędy przy odczycie danych z kasy.

2. Można również użyć kabla USB dostarczonego z kasą.

Przy wykorzystaniu kabla USB należy w komputerze zainstalować sterowniki wirtualnego portu COM. Sterowniki znajdują się na CD z programem FM_Reader2.exe w katalogu: STEROWNIKI VIRTUAL COM lub można je pobrać ze strony: www.aclas-polska.pl. Po instalacji właściwego sterownika (opis zawarty jest w README.TXT sterownika) należy ustawić port na którym komputer będzie komunikował się z kasą na numer COM1 do COM6.

3. Należy dwukrotnie kliknąć program “FM_Reader2.exe”, aby go otworzyć.
4. Należy wybrać numer portu COM, na którym podłączone jest urządzenie marki ACLAS:

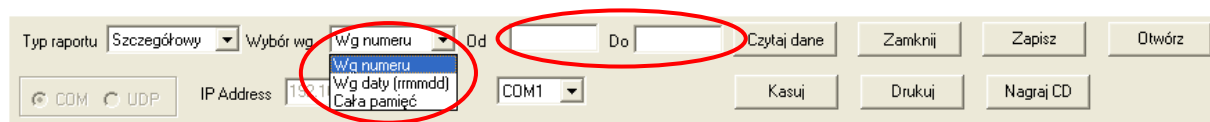
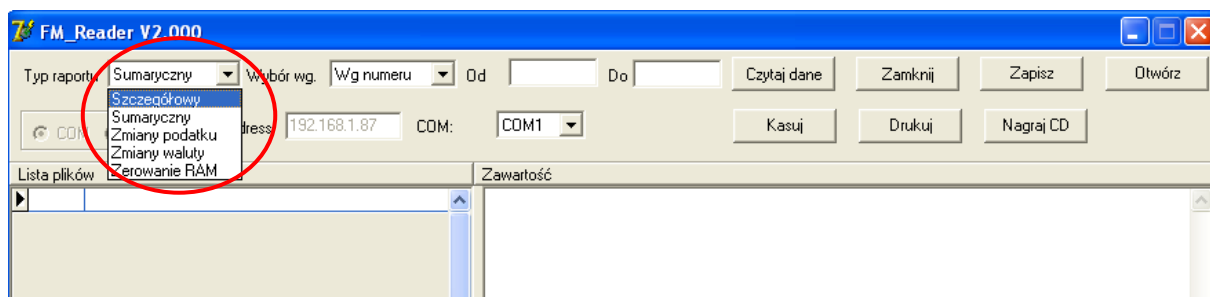


5. Należy wybrać typ raportu:

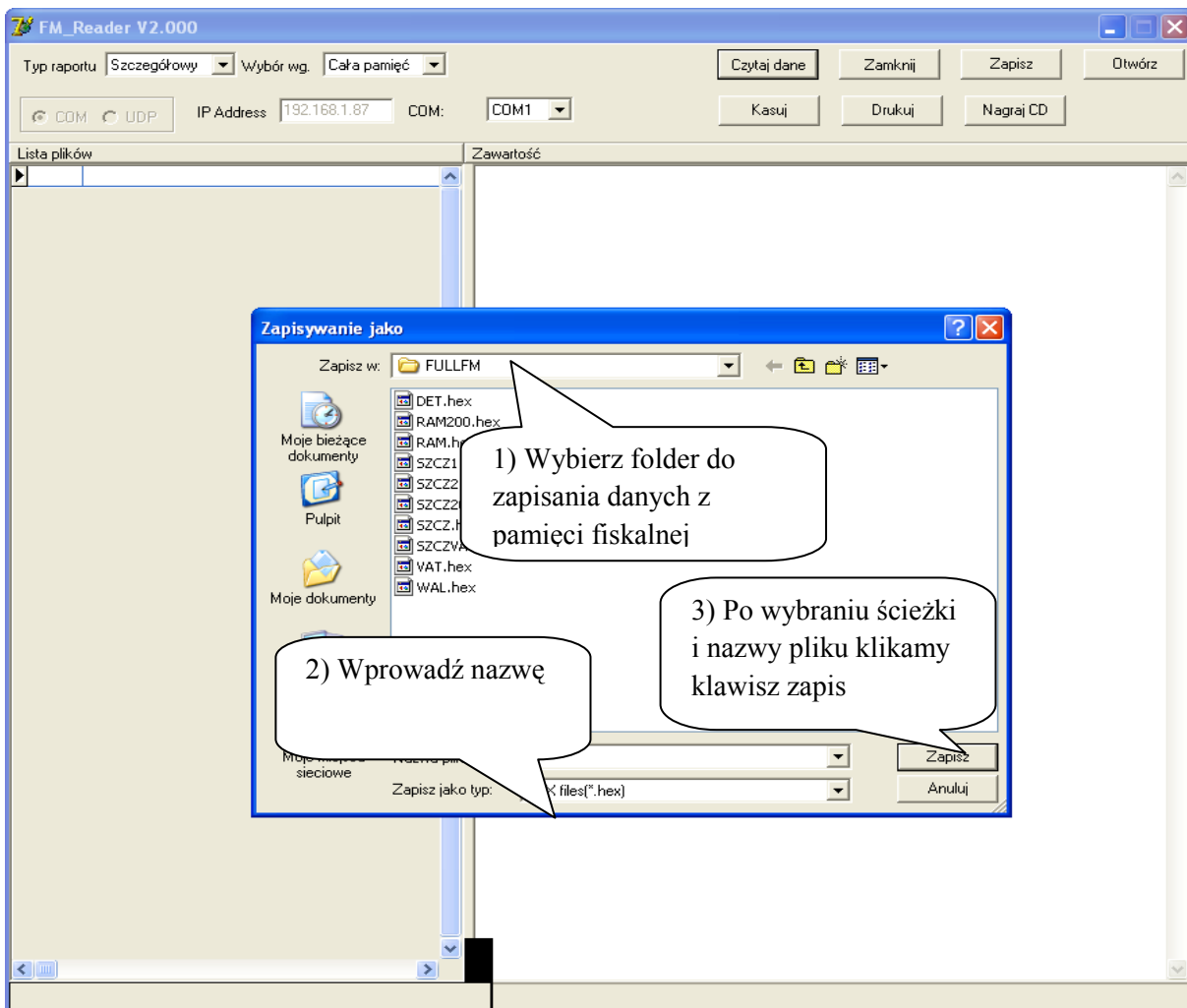
- szczegółowy
- sumaryczny
- zmiany podatku
- zmiany waluty
- zerowania RAM

oraz sposób wyboru zakresu raportów:

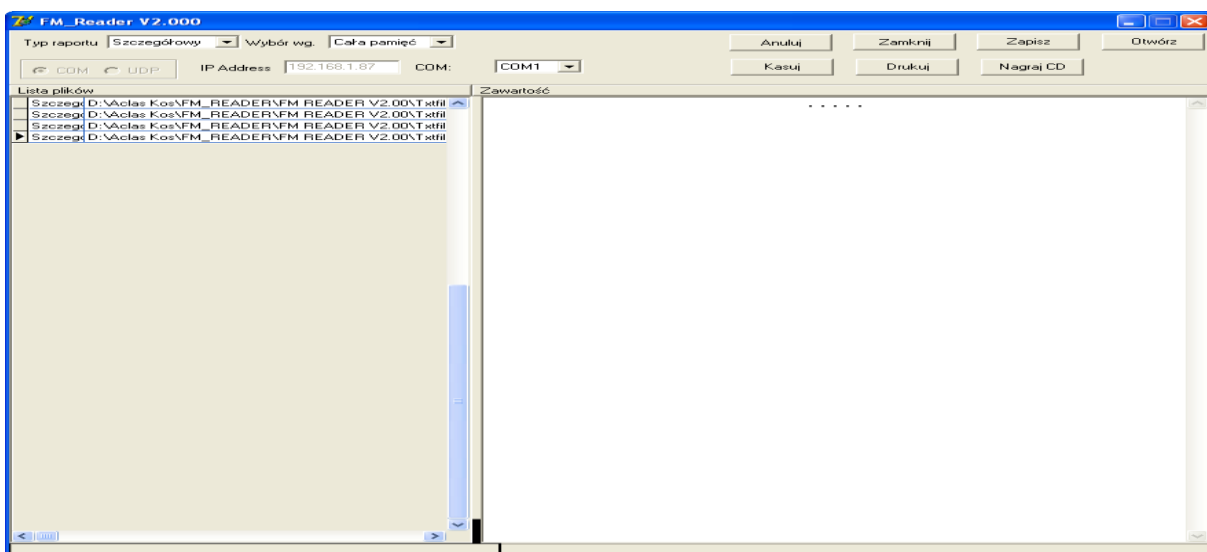
- Wg numerów, wówczas należy wpisać numer początku i numer końca zakresu Raportów Fiskalnych Dobowych, które chcemy odczytać z pamięci fiskalnej urządzenia.
- Wg dat, wówczas należy wpisać datę początkową i datę końcową zakresu Raportów Fiskalnych Dobowych, które chcemy odczytać z pamięci fiskalnej urządzenia.
- Cała pamięć fiskalna



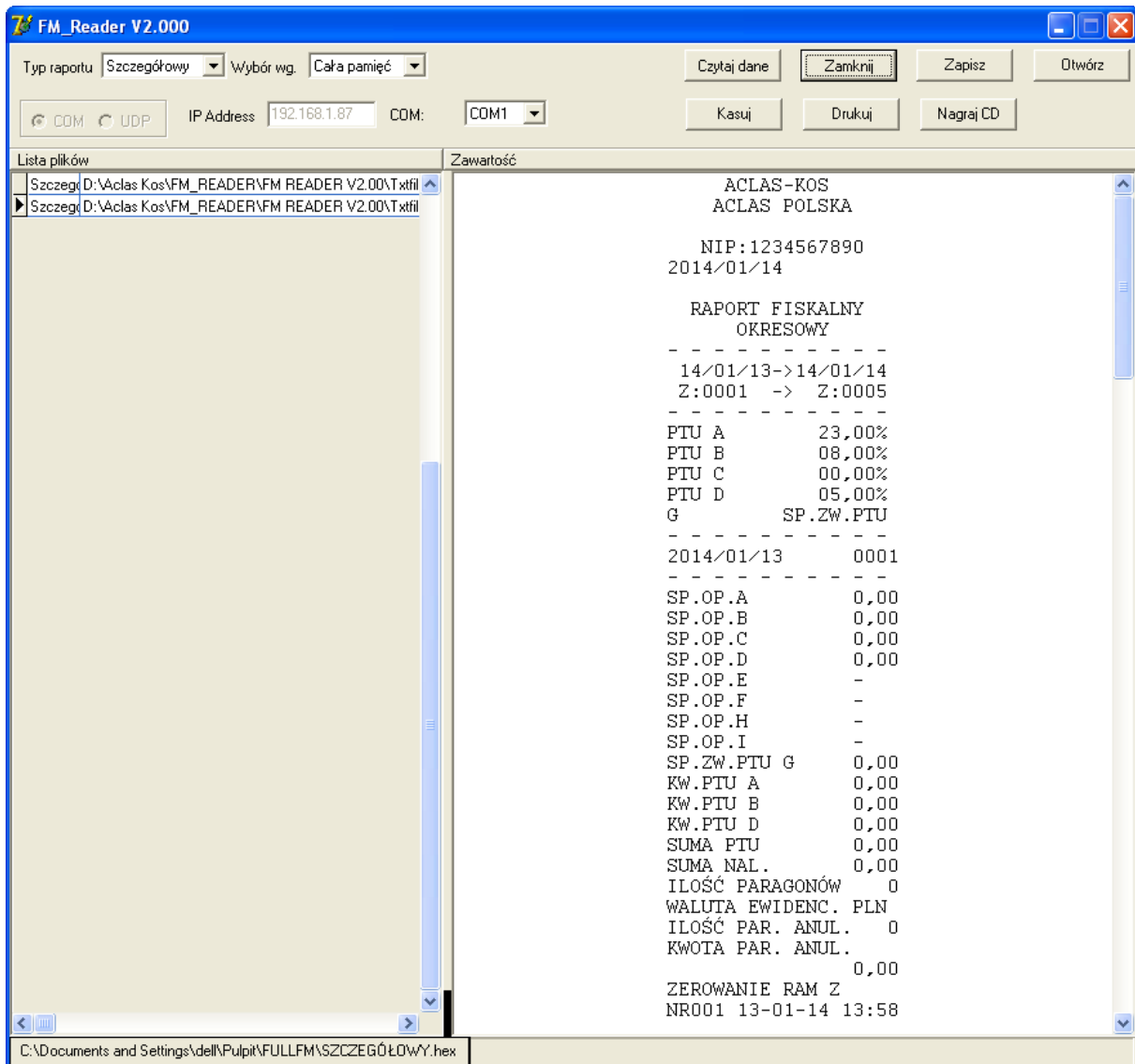
6. Należy kliknąć przycisk “Czytaj dane”. Program wyświetli okno do wskazania miejsca zapisu pliku binarnego z danymi odczytanymi z pamięci fiskalnej kasy:



Program zaczyna pobierać dane a postęp pobierania widoczny jest w prawym oknie przez przesuwające się znaki



Po zakończeniu pobierania w prawym oknie zostanie wyświetlony raport.



Korzystając z paska przewijania można zobaczyć dalszą część raportu.

Po wyświetleniu raportu można:

- zapisać jego zawartość do pliku tekstowego – przycisk Zapisz
- wydrukować raport bezpośrednio z programu na drukarce systemowej – klawisz Drukuj
- nagrać raport na CD lub DVD – klawisz nagraj CD
- skasować ściągnięte dane i pliki z dysku – klawisz Kasuj
- lub otworzyć zapisane wcześniej raporty – klawisz Otwórz